

elektronski potpis projektanta	elektronski potpis revidenta
--------------------------------	------------------------------

INVESTITOR¹**AD "MARINA" BAR**OBJEKAT²**ZGRADA UPRAVA MARINE**LOKACIJA³

DSL "DIO SEKTOR 56" OPŠTINA BAR, URBANISTIČKA PARCELA /
LOKACIJA BROJ 1, U OKVIRU
ZONE - CENTAR MARINE, PROSTORNO -FUNKCIONALNA CJELINA
NTC-1, ODNOSNO IZMEĐU OSTALOG I DIO KATASTARSKE
PARCELE BROJ 5735/3 KO NOVI BAR, OPŠTINA BAR

DIO TEHNIČKE
DOKUMENTACIJE⁴**ARHITEKTURA**PROJEKTANT⁵**"CENTAR ZA PROJEKTOVANJE" DOO BAR ŠUŠANJ BB**ODGOVORNO LICE⁶

arh. BRANIMIR LEKOVIĆ dipl. ing.

GLAVNI INŽENJER⁷arh. BRANIMIR LEKOVIĆ dipl. ing.
Broj licence UPI 107/7-2484/2 od 25.05.2018SARADNICI NA
PROJEKTU⁸mr arh. Velimir Leković dipl.ing.
bsc. arh. Nina Jovičević

¹Naziv/ime investitora² Naziv projektovanog objekta³ Mjesto građenja, planski dokument, urbanistička parcela, katastarska parcela⁴ Idejno rješenje, idejni projekat, glavni projekat odnosno projekat izvedenog objekta projekat (ako je u pitanju naslovna strana cjelokupne tehničke dokumentacije)⁵ Naziv privrednog društva, pravnog lica odnosno preduzetnika koji je izradio tehničku dokumentaciju⁶ Ime odgovornog lica u privrednom društvu, pravnom licu odnosno ime i prezime preduzetnika⁷ Ime i prezime glavnog inženjera.⁸ Ime i prezime saradnika na izradi dijela tehnički dokumentacije

1. TEKSTUALNA DOKUMENTACIJA

1) TEHNIČKI OPIS OBJEKTA

1.1. OPŠTI PODACI O VRSTI I NAMJENI OBJEKTA

Novoplanirani objekat:

- namjena: zgrada uprava marine
- spratnosti: P+1
- površina objekta: BGP **514,48m²**
- krov: ravan neprohodan sa ravnom AB pločom termo izolovana sa donje i gornje strane.

- **Parametri po urbanističko tehničkim uslovima:**

Indeks zauzetosti (po planu) $I_Z = 0,44 \Rightarrow 750,00 \text{ m}^2$

novoplanirani objekat **257,24m²** što je manje od max. dozvoljenih planom.

Indeks izgrađenosti (po planu) $I_I = 0,87 \Rightarrow 1 500,00 \text{ m}^2$.

novoplanirani objekat **514,48m²** što je manje od max. dozvoljenih planom.

1.2. MATERIJALIZACIJA I OBRADA POVRŠINA - u spoljašnjem oblikovanju

Objekat je projektovan da sačuva posebne sekvence koje su dio naslijeđene arhitekture crnogorskog primorja.

U smislu arhitektonskog oblikovanja objekat je projektovan da se uklapa u okolni ambijent sa upotrebom kvalitetnih trajnih materijala kao i uspostavljanje skladnog "ritma" tradicionalnim arhitektonskim rješenjem.

Ritam fasadnih otvora, su u funkciji organizacije unutrašnjih sadržaja, kao i u funkciji oblikovanja.

Objekat teži da ne optereti ,ali svakako da do kraja definiše prostor, na način na koji prethodno izgrađena struktura u okruženju to zahtjeva.

Fasade su i u oblikovanju i u materijalizaciji rješene tako da su vizuelno jasno "akcentovani" betonski okviri oko otvora.

Predviđeni materijali u obradi fasade je: grubo štokovan kamen.

Staklene površine su u aluminijumskim ramovima.

termoizolacija: se izvodi od kamene vune ili stiropora najveće gustine, $d=10\text{cm}$.

Između kamene fasade i termoizolacije je vazdušni prostor, $d=5\text{cm}$

- **tehnički opis fasade:**

Fasada objekta se oblaže termoizolacijom 10 cm, zbog bolje toplotne i zvučne izolacije, zatim vazdušni prostor 5cm i završna obloga kamene ploče $d=3\text{cm}$, $cc 50 \times 100$, grubo štokovani kamen učvršćen čeličnim pvc nosačima armerisanim za AB zid. Fasade su i u oblikovanju i u materijalizaciji rješene tako da se sa prozorima i francuskim balkonskim vratima što više spajaju sa prirodnim okruženjem.

fasadna stolarija: Prozori i balkonska vrata su od aluminijumskih profila, bijele boje sa svim potrebnim okvirima. Staklo je troslojno.

ograde: kovano gvožđe crne -mat boje, visine od parapeta $h= 70\text{cm}$

krov: je ravan neprohodan, na krovu se nalaze pergole radi zaštite od sunca završne ploče objekta. Pergole se rade od prirodnog materijala - drveta obuhvaćene bogatom zelenom vegetacijom koje se uklapaju u prirodan ambijent i samim tim obogaćuju izgled objekta.

oluci: odvod vode sa krova se vrši slivnicima i olučnim vertikalama od plastificiranog aluminijskog lima u bijeloj boji. Korišćeni su dekorativni elementi okolo balkona i okviri otvora ističući tako kontekstualnost objekta.

Tehnički opis energetske efikasnosti:

Objekat je projektovan da upotrebom i **adekvatnom ugradnjom** kvalitetnih materijala, hidroizolacijom i termoizolacijom garantuje visoku energetska efikasnost. Njegovi fasadni zidovi čine kvalitetnu termoizolaciju kao i plafon završnog sprata. Dobro izolovani objekat troši manje energije za grijanje zimi, kao i za hlađenje ljeti. Gubitak toplote i potrošnja energije po m^2 direktno se odražava kako na potrošnju energije tako i na duži životni vijek zgrade. Navedene činjenice uslovljavale su da se prilikom projektovanja i izgradnje objekata naročito vodi računa o izboru materijala i njihovom kvalitetnom postavljanju u cilju što efikasnije uštede energije. Korišćena je dnevna svjetlost za osvetljenje prostora, djelotvorna ventilacija, hlađenje. Efikasna zaštita od sunca kao i fleksibilnost i prilagodljivost za buduće promjene.

1.3. OPIS FUNKCIONALNOG RJEŠENJA

Novoplanirani objekat:

Zgrada uprava marine, P+1

- Objekat je ukupne BGP 514,48m²

Objekat je projektovan tako da se sa postojeće saobraćajnice prilazi objektu.

Ulaz u objekat je direktno sa gotovog terena.

Zgrada uprava marine:

- kapacitet

Prizemlje: BGP 257,24m²

Sadrži: nadkriveni prostor, ulaz (vjetrobran) za hol i recepciju, poseban ulaz sa holom za zapošljene, dvije kancelarije, arhiva, kuhinju, sanitarije, kao i komunikacije: stepenište.

Prvi sprat: BGP 257,24m²

Sadrži: četiri kancelarije, kancelarija sa kongresnom salom, sanitarije, kao i komunikacije: hodnik i stepenište.

Krov je ravan neprohodan, sa padom krovne ravni 1,5%.

- faznost gradnje

Objekat se radi u prvoj fazi u zoni NTC-1 .

Projektom je planirana primjena savremene tehnologije gradnje, uz korišćenje savremenih materijala koji garantuju adekvatnu zaštitu enterijera objekta.

Primjenjeni su svi elementi dobrih fizičkih karakteristika kao preduslov zaštite od klimatskih uslova.

2. NUMERIČKA DOKUMENTACIJA

- 1) površina objekta sa namjenama i broj funkcionalnih jedinica

KATEGORIJA ZONE	SPRAT	PROSTORIJA	VRSTA PODA	VISINA PROSTORIJE	OBIM PROSTORIJE	POVRŠINA ZIDOVA PROSTORIJE	POVRŠINA PROSTORIJE
HOL I RECEPCIJA							
	PRIZEMLJE	03 HOL I RECE...		4.25 m	48.20 m	28.69 m ²	79.13 m ²
HOL I RECEPCIJA	PRIZEMLJE total				48.20 m	28.69 m²	79.13 m²
KANCELARIJE							
	PRIZEMLJE	06 KANCELARI...		4.25 m	23.21 m	45.82 m ²	30.77 m ²
	PRIZEMLJE	07 KUHINJA		4.25 m	11.10 m	40.78 m ²	5.30 m ²
	PRIZEMLJE	08 KANCELARI...		4.25 m	18.80 m	50.50 m ²	19.34 m ²
	PRIZEMLJE	09 ARHIVA		4.25 m	13.78 m	30.60 m ²	6.17 m ²
KANCELARIJE	PRIZEMLJE total				66.90 m	167.70 m²	61.59 m²
KOMUNIKACIJE							
	PRIZEMLJE	01 NADKRIVENI...		4.25 m	41.40 m	35.70 m ²	37.06 m ²
	PRIZEMLJE	02 VJETROBRAN		4.25 m	9.40 m	0.00 m ²	4.42 m ²
	PRIZEMLJE	04 ULAZNI HOL ...		4.25 m	19.00 m	19.10 m ²	20.02 m ²
	PRIZEMLJE	05 HODNIK		4.25 m	22.90 m	54.15 m ²	12.02 m ²
	PRIZEMLJE	14 STEPENIŠTE		4.25 m	8.50 m	19.13 m ²	3.75 m ²
KOMUNIKACIJE	PRIZEMLJE total				101.20 m	128.07 m²	77.27 m²
SANITARIJE							
	PRIZEMLJE	10 M. LAVABO		4.25 m	5.28 m	19.62 m ²	1.71 m ²
	PRIZEMLJE	11 M. WC		4.25 m	4.90 m	15.41 m ²	1.42 m ²
	PRIZEMLJE	12 Ž. LAVABO		4.25 m	4.94 m	18.12 m ²	1.52 m ²
	PRIZEMLJE	13 Ž. WC		4.25 m	4.42 m	17.41 m ²	1.20 m ²
SANITARIJE	PRIZEMLJE total				19.54 m	70.56 m²	5.85 m²
(NETO) POVRŠINA PROSTORIJA PRIZEMLJA					235.84 m	395.02 m²	223.83 m²
(NETO) POVRŠINA PROSTORIJA OBJEKTA							444,76m²
(BRUTO) POVRŠINA PRIZEMLJA							257,24 m²
(BRUTO) POVRŠINA OBJEKTA							514,48m²
LOKACIJA							1 717,00 m²
MAKSIMALNA SPRATNOST							P+1
INDEKS ZAUZETOSTI					(po planu) max. IZ = 0,44=> 750,00m²		
INDEKST IZGRADENOSTI					(po planu) max. II = 0,87 => 1 500,00 m²		

KATEGORIJA ZONE	SPRAT	PROSTORIJA	VRSTA PODA	VISINA PROSTORIJE	OBIM PROSTORIJE	POVRŠINA ZIDOVA PROSTORIJE	POVRŠINA PROSTORIJE
KANCELARIJE	1. SPRAT	08 KANCELARI...		4.25 m	19.15 m	57.71 m ²	20.90 m ²
	1. SPRAT	09 KANCELARI...		4.25 m	19.15 m	66.81 m ²	20.73 m ²
	1. SPRAT	10 KANCELARI...		4.25 m	19.10 m	62.25 m ²	20.72 m ²
	1. SPRAT	11 KANCELARIJ...		4.25 m	43.10 m	95.06 m ²	90.99 m ²
	1. SPRAT	12 KANCELARI...		4.25 m	26.87 m	88.71 m ²	28.73 m ²
	KANCELARIJE	1. SPRAT total				127.37 m	370.54 m²
KOMUNIKACIJE	1. SPRAT	01 HODNIK		4.25 m	25.15 m	6.40 m ²	17.35 m ²
	1. SPRAT	02 STEPENIŠTE		4.25 m	15.00 m	40.75 m ²	12.74 m ²
	KOMUNIKACIJE	1. SPRAT total				40.15 m	47.15 m²
SANITARIJE	1. SPRAT	03 HODNIK		4.25 m	7.32 m	26.68 m ²	2.82 m ²
	1. SPRAT	04 M. LAVABO		4.25 m	4.54 m	16.38 m ²	1.29 m ²
	1. SPRAT	05 M. WC		4.25 m	5.17 m	20.10 m ²	1.66 m ²
	1. SPRAT	06 Ž. LAVABO		4.25 m	4.97 m	13.57 m ²	1.52 m ²
	1. SPRAT	07 Ž. WC		4.25 m	4.92 m	14.94 m ²	1.48 m ²
	SANITARIJE	1. SPRAT total				26.93 m	91.66 m²
(NETO) POVRŠINA PROSTORIJA 1. SPRATA					194.44 m	509.34 m²	220.93 m²
(NETO) POVRŠINA PROSTORIJA OBJEKTA							444,76m²
(BRUTO) POVRŠINA 1. SPRATA							254,37 m²
(BRUTO) POVRŠINA OBJEKTA							514,48m²
URBANISTIČKA PARCELA U VLASNIŠTVU INVESTITORA							1 717,00 m²
MAKSIMALNA SPRATNOST							P+1
INDEKS ZAUZETOSTI					(po planu) max. IZ = 0,44 => 750,00m²		
INDEKST IZGRAĐENOSTI					(po planu) max. II = 0,87 => 1 500,00 m²		

3. GRAFIČKA DOKUMENTACIJA



MORE

ASFALT

POPLOČANJE
(kameni pločnici dimenzije 30x50x3 cm)

ulaz za zaposlene

glavni ulaz

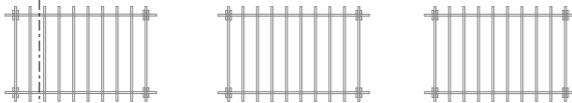
GL

ZELENILO-travnjak

GL

UP1
5735/3

BΔ
5



3
P+1

+9.00

+11.00

GL

LEGENDA:

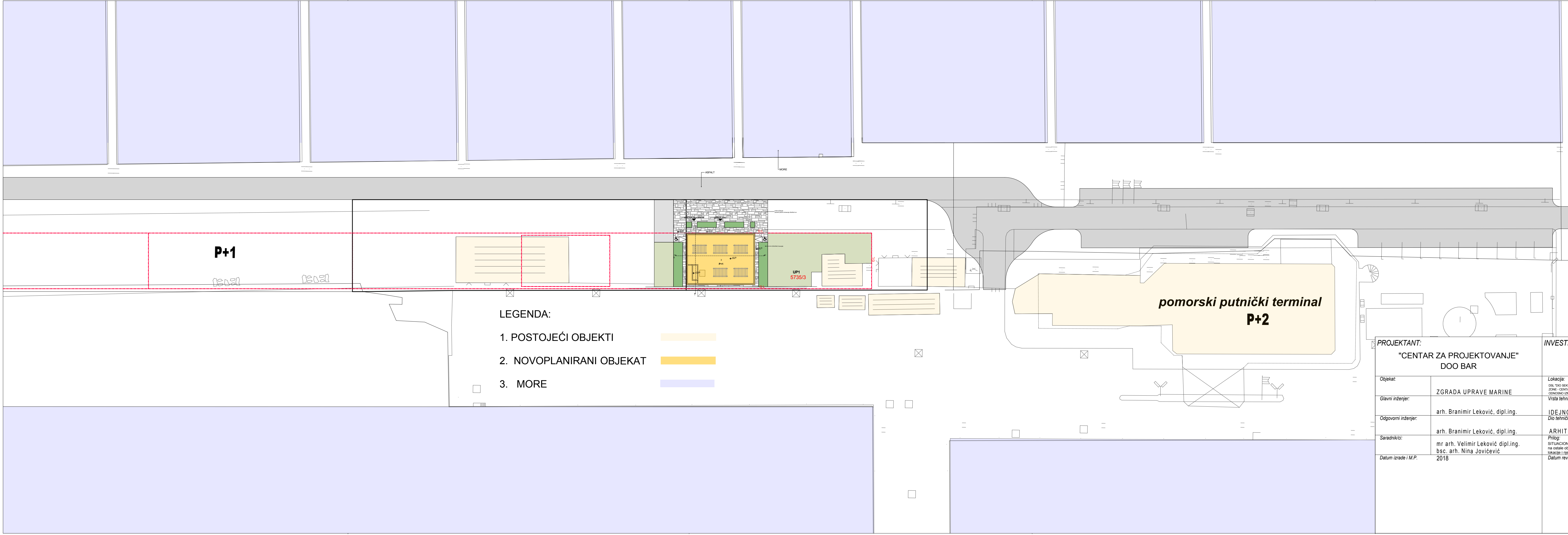
1. PJEŠAČKI ULAZ U PARCELU
2. ULAZ U OBJEKAT
3. NOVOPLANIRANI OBJEKAT
4. ZELENILO

- GL
- GRAĐEVINSKA LINIJA
 - GRANIČA URBANISTIČKE PARCELE
 - GRANIČA KATASTARSKE PARCELE

PROJEKTANT:
"CENTAR ZA PROJEKTOVANJE"
DOO BAR

INVESTITOR:
AD "MARINA" BAR

Objekat:	ZGRADA UPRAVE MARINE	Lokacija: DSL "DIO SEKTOR 56" OPŠTINA BAR, URBANISTIČKA PARCELA / LOKACIJA BROJ UP1, U OKVIRU ZONE - CENTAR MARINE, PROSTORNO-FUNKCIONALNA CJELINA NTC-1, ODNOSNO IZMEĐU OSTALOG I DIO KATASTARSKE PARCELE BROJ 5735/3 KO NOVI BAR, OPŠTINA BAR	
Glavni inženjer:	arh. Branimir Leković, dipl.ing.	Vrsta tehničke dokumentacije: IDEJNO RJEŠENJE	
Odgovorni inženjer:	arh. Branimir Leković, dipl.ing.	Dio tehničke dokumentacije: ARHITEKTURA	Razmjera: 1:200
Saradnik/ci:	mr arh. Velimir Leković dipl.ing. bsc. arh. Nina Jovičević	Prilog: SITUACIONI PLAN	Broj priloga: 01 Broj strane: 01
Datum izrade i M.P.:	2020	Datum revizije i M.P.:	



LEGENDA:

- 1. POSTOJEĆI OBJEKTI
- 2. NOVOPLANIRANI OBJEKAT
- 3. MORE

**pomorski putnički terminal
P+2**

PROJEKTANT: "CENTAR ZA PROJEKTOVANJE" DOO BAR		INVESTITOR: AD "MARINA" BAR	
Objekat:	ZGRADA UPRAVE MARINE	Lokacija: DIO "DIO SEKTOR 56" OPŠTINA BAR, URBANISTIČKA PARCELA / LOKACIJA BROJ UP1, U OKVIRU ZONE - CENTAR MARINE, PROSTORNO-FUNKCIONALNA CJELOINA NTC-1, ODRŽANO IMENOM OSTALO I DIO KATASTARISKE PARCELE BROJ 5735/3 KO NOVI BAR, OPŠTINA BAR	
Glavni inženjer:	arh. Branimir Leković, dipl.ing.	Vrsta tehničke dokumentacije: IDEJNO RJEŠENJE	
Odgovorni inženjer:	arh. Branimir Leković, dipl.ing.	Dio tehničke dokumentacije: ARHITEKTURA	
Saradnik/i:	mr arh. Velimir Leković dipl.ing. bsc. arh. Nina Jovičević	Prilog: SITUACIONI PLAN položaj planiranog objekta u odnosu na ostale objekte u okviru lokacije i njegove relacije sa susjednim objektima	Broj priloga: 02
Datum izrade i M.P.	2018	Datum revizije i M.P.	
		Razmjera:	1:500
		Broj strane:	02



drvene pergole

šembrana, kamene ploče d= 3cm

prozori od aluminijskog profila

ograda-kovano gvožđe

završna obloga kamene ploče d=3cm, cca 50x100, grubo štokovani kamen, učvršćivanje čeličnim pvc nosačima armerisanim za AB zid

"CENTAR ZA PROJEKTOVANJE" DOO BAR		AD "MARINA" BAR
<i>Objekat:</i>		<i>Lokacija:</i>
ZGRADA UPRAVE MARINE		DSL "DIO SEKTOR 56" OPŠTINA BAR, URBANISTIČKA PARCELA / LOKACIJA BROJ UP1, U OKVIRU ZONE - CENTAR MARINE, PROSTORNO-FUNKCIONALNA CJELINA NTC-1, ODNOSNO IZMEĐU OSTALOG I DIO KATAstarsKE PARCELE BROJ 5735/3 KO NOVI BAR, OPŠTINA BAR
<i>Ovlašćeni inženjer cjelokupnog projekta:</i>		<i>Vrsta tehničke dokumentacije:</i>
arh. Branimir Leković, dipl.ing.		IDEJNO RJEŠENJE
<i>Ovlašćeni inženjer projekta arhitekture:</i>		<i>Dio tehničke dokumentacije:</i>
arh. Branimir Leković, dipl.ing. mr arh. Velimir Leković dipl.ing. bsc. arh. Nina Jovičević		ARHITEKTURA I UNUTRAŠNJA ARHITEKTURA
<i>Saradnik:</i>		<i>Prilog:</i>
2020		03
<i>Datum izrade i M.P.</i>		<i>Datum revizije i M.P.</i>
2020		03

razmjera
1:50

Broj strane:
03

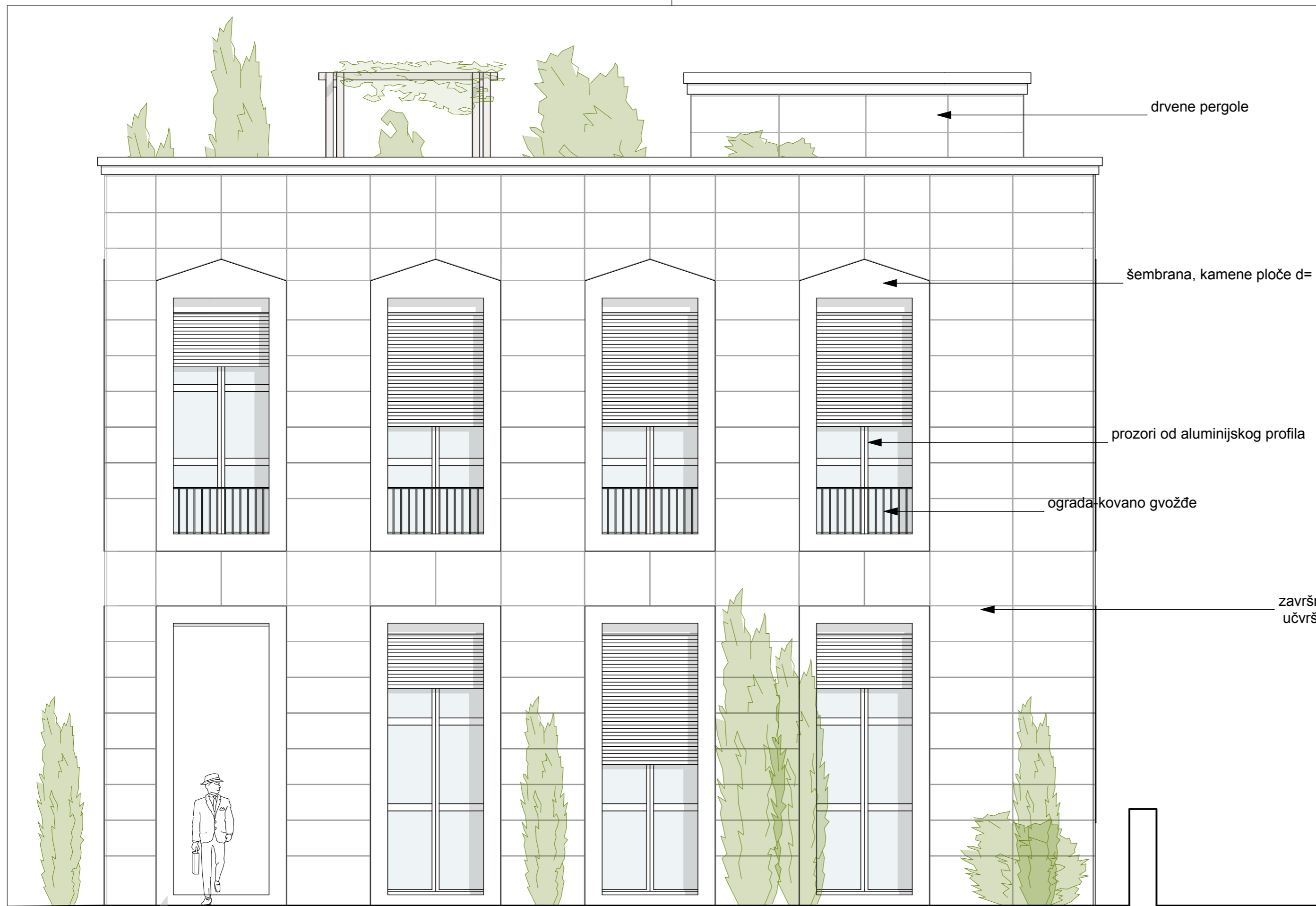


završna obloga kamene ploče d=3cm, cca 50x100, grubo štokovani kamen, učvršćivanje čeličnim pvc nosačima armerisanim za AB zid

Obradivač:		Investitor:	
"CENTAR ZA PROJEKTOVANJE" DOO BAR		AD "MARINA" BAR	
Objekat:	ZGRADA UPRAVE MARINE	Lokacija: DŠL "DIO SEKTOR 5P" OPŠTINA BAR, URBANISTIČKA PARCELA / LOKACIJA BROJ UP1, U OKVIRU ZONE - CENTAR MARINE, PROSTORNO - FUNKCIONALNA CIJELINA NTC-1, ODNOŠNO DNEBU I OSTALO I DO KATASTRARSKE PARCELE BROJ 57593 KO NOVI BAR, OPŠTINA BAR	
Ovlašćeni inženjer cjelokupnog projekta:	arh. Branimir Leković, dipl.ing.	Vrsta tehničke dokumentacije: IDEJNO RJEŠENJE	
Ovlašćeni inženjer projekta arhitekture:	arh. Branimir Leković, dipl.ing. mr arh. Velimir Leković dipl.ing. bsc. arh. Nina Jovičević	Dio tehničke dokumentacije: ARHITEKTURA I UNUTRAŠNJA ARHITEKTURA	razmjera 1:50
Saradnik:		Prilog:	Broj priloga: 03 Broj strane: 04
Datum izrade i M.P.	2020	JUŽNA FASADA Datum revizije i M.P.	



Obradivač:		Investitor:	
"CENTAR ZA PROJEKTOVANJE" DOO BAR		AD "MARINA" BAR	
Objekat:	ZGRADA UPRAVE MARINE	Lokacija: OSL "DIO SEKTOR 5P" OPŠTINA BAR, URBANISTIČKA PARCELA / LOKACIJA BROJ UP1, U OKVIRU ZONE - CENTAR MARINE, PROSTORNO-FUNKCIONALNA CIJELINA NTC-1, GODIŠNO DNEVNU OSTALO I DO KATASTRARSKE PARCELE BROJ 57363 KO NOVI BAR, OPŠTINA BAR	
Ovlašteni inženjer cjelokupnog projekta:	arh. Branimir Leković, dipl.ing.	Vrsta tehničke dokumentacije: IDEJNO RJEŠENJE	
Ovlašteni inženjer projekta arhitekture:	arh. Branimir Leković, dipl.ing.	Dio tehničke dokumentacije: ARHITEKTURA I UNUTRAŠNJA ARHITEKTURA	razmjera 1:50
Saradnik:	mr arh. Velimir Leković dipl.ing. bsc. arh. Nina Jovičević	Prilog:	Broj priloga: 03 Broj strane: 05
Datum izrade i M.P.	2020	SJEVERNA FASADA Datum revizije i M.P.	



drvene pergole

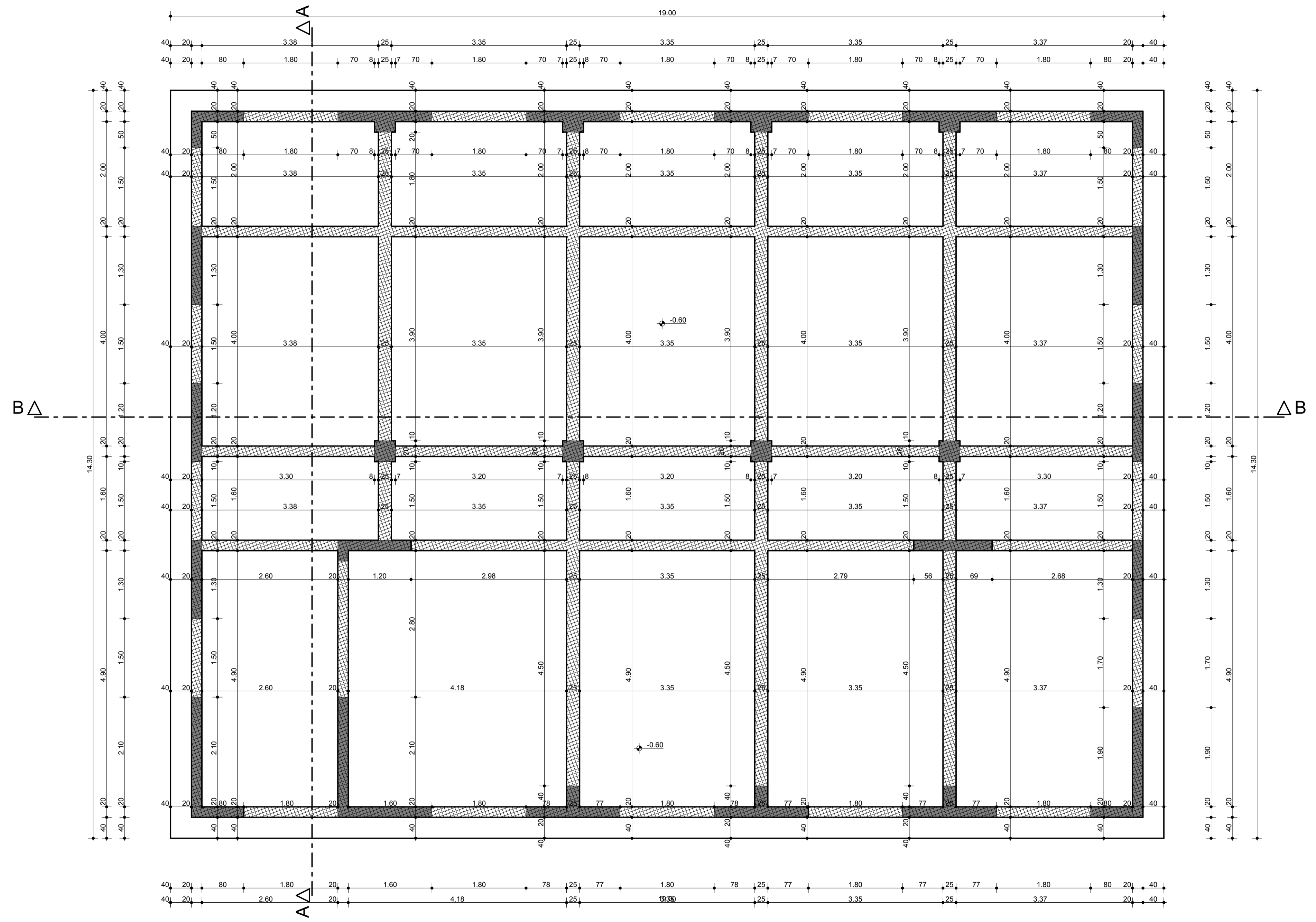
šembrana, kamene ploče d= 3cm

prozori od aluminijskog profila

ograda: kovano gvožđe

završna obloga kamene ploče d=3cm, cca 50x100, grubo štokovani kamen, učvršćivanje čeličnim pvc nosačima armerisanim za AB zid

"CENTAR ZA PROJEKTOVANJE" DOO BAR		AD "MARINA" BAR
<i>Objekat:</i>	ZGRADA UPRAVE MARINE	<i>Lokacija:</i> DSL "DIO SEKTOR 56" OPŠTINA BAR, URBANISTIČKA PARCELA / LOKACIJA BROJ UP1, U OKVIRU ZONE - CENTAR MARINE, PROSTORNO - FUNKCIONALNA CJELINA NTC-1, ODNOSNO IZMEĐU OSTALOG I DIO KATASTARSKE PARCELE BROJ 5735/3 KO NOVI BAR, OPŠTINA BAR
<i>Ovlašćeni inženjer cjelokupnog projekta:</i>	arh. Branimir Leković, dipl.ing.	<i>Vrsta tehničke dokumentacije:</i> IDEJNO RJEŠENJE
<i>Ovlašćeni inženjer projekta arhitekture:</i>	arh. Branimir Leković, dipl.ing. mr arh. Velimir Leković dipl.ing. bsc. arh. Nina Jovičević	<i>Dio tehničke dokumentacije:</i> ARHITEKTURA I UNUTRAŠNJA ARHITEKTURA
<i>Saradnik:</i>		<i>Prilog:</i> ZAPADNA FASADA
<i>Datum izrade i M.P.:</i>	2020	<i>Datum revizije i M.P.:</i>
		<i>Broj priloga:</i> 03 <i>Broj strane:</i> 06
		<i>razmjera</i> 1:50



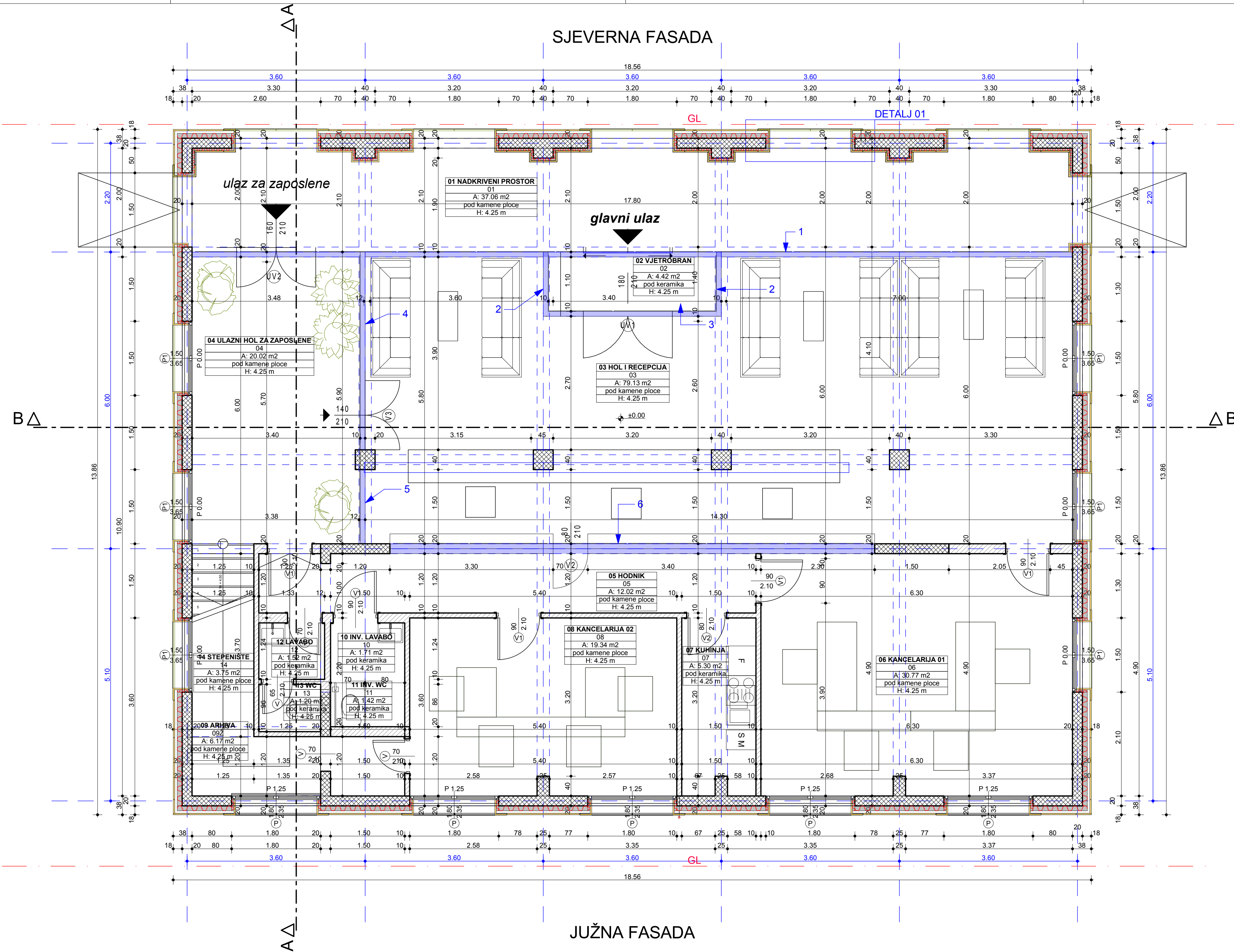
OPŠTE NAPOMENE:

1. Prije otpočinjanja radova sve mjere provjeriti na licu mjesta.
2. Neusaglašenosti i odstupanja u crtežima i/ili tekstualnim prilogima projekta, obavezno razriješiti sa autorom i odgovornim projektantom.
3. Izmjene u dijelu projekta za vrijeme građenja, vršiti samo uz saglasnost autora i odgovornog projektanta.
4. Ne dozvoljavaju se izmjene na gradilištu za vrijeme izvođenja radova, bez saglasnosti autora, odgovornog projektanta i tehničkog nadzora.
5. Odgovornost za izmjene snosi lice koje je te izmjene odobrilo.
6. Visine parapeta su date od kote gotovog poda.
7. Visine prozora su date od kote zidnog dijela parapeta.
8. Visine vrata su date od kote gotovog poda.
9. Na dimenzijama vrata i prozora nije uračunata visina kutije za roletnu.
10. Na svim zidovima debljine < 20cm, obavezan horizontalni serklaž u visini nadvrtnika.

RELATIVNA KOTA ±0.00 = APSOLUTNA KOTA ±1.95

PROJEKTANT: "CENTAR ZA PROJEKTOVANJE" DOO BAR		INVESTITOR: AD "MARINA" BAR	
Objekat:	ZGRADA UPRAVE MARINE	Lokacija: DIO "DIO SEKTOR 09" OPŠTINA BAR, URBANISTIČKA PARCELA I (LOKACIJA BROJ UPI, U OKVIRU ZONE: CENTAR MARINE, PROSTORNI JERARHIČKI I CILJANA VEĆI, ODOBRO IZMEREU OSTALO I DIO KATASTARSKE PARCELE BROJ 57363 KO NOVI BAR, OPŠTINA BAR	
Glavni inženjer:	arh. Branimir Leković, dipl.ing.	Vrsta tehničke dokumentacije: IDEJNO RJEŠENJE	
Odgovorni inženjer:	arh. Branimir Leković, dipl.ing.	Dio tehničke dokumentacije: ARHITEKTURA I UNUTRAŠNJA ARHITEKTURA	Razmjera: 1:50
Saradnici:	mr arh. Velimir Leković dipl.ing. bsc. arh. Nina Jovičević	Prilog: OSNOVA TEMELJA	Broj priloga: 04 Broj strane: 07
Datum izrade i M.P.:	2020	Datum revizije i M.P.:	

ZAPADNA FASADA



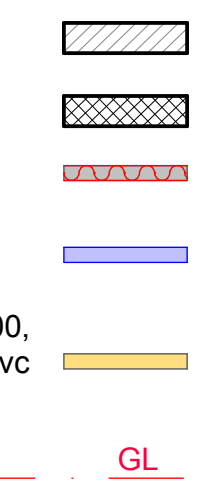
SJEVERNA FASADA

JUŽNA FASADA

ISTOČNA FASADA

LEGENDA:

- Zidani zid
- AB (armirano betonski zid)
- Termoizolacija
- Staklena struktura
- Završna obloga kamene ploče d=3cm, cca 50x100, grubo štokovani kamen, učvršćivanje čeličnim pvc nosačima armerisanim za AB zid
- Građevinska linija



KATEGORIJA ZONE	SPRAT	PROSTORUJA	VRSTA PODA	VISINA PROSTORUJE	OBIM PROSTORUJE	POVRŠINA ZIDOVA PROSTORUJE	POVRŠINA PROSTORUJE
HOL I RECEPCIJA	PRIZEMLJE	03 HOL I RECE...		4.25 m	48.20 m	28.69 m ²	79.13 m ²
		PRIZEMLJE total			48.20 m	28.69 m²	79.13 m²
KANCELARIJE	PRIZEMLJE	06 KANCELARI...		4.25 m	23.21 m	45.82 m ²	30.77 m ²
		07 KUHINJA		4.25 m	11.10 m	40.78 m ²	5.30 m ²
		08 KANCELARI...		4.25 m	18.80 m	50.50 m ²	19.34 m ²
		09 ARHIVA		4.25 m	13.78 m	30.60 m ²	6.17 m ²
PRIZEMLJE total				66.90 m	167.70 m²	61.59 m²	
KOMUNIKACIJE	PRIZEMLJE	01 NADKRIVENI...		4.25 m	41.40 m	35.70 m ²	37.06 m ²
		02 VJETROBRAN		4.25 m	9.40 m	0.00 m ²	4.42 m ²
		04 ULAZNI HOL ...		4.25 m	19.00 m	19.10 m ²	20.02 m ²
		05 HODNIK		4.25 m	22.90 m	54.15 m ²	12.02 m ²
PRIZEMLJE	14 STEPENIŠTE		4.25 m	8.50 m	19.13 m ²	3.75 m ²	
PRIZEMLJE total				101.20 m	128.07 m²	77.27 m²	
SANITARUJE	PRIZEMLJE	10 INV. LAVABO		4.25 m	5.28 m	19.62 m ²	1.71 m ²
		11 INV. WC		4.25 m	4.90 m	15.41 m ²	1.42 m ²
		12 LAVABO		4.25 m	4.94 m	18.12 m ²	1.52 m ²
		13 WC		4.25 m	4.42 m	17.41 m ²	1.20 m ²
PRIZEMLJE total				19.54 m	70.56 m²	5.85 m²	
(NETO) POVRŠINA PROSTORUJA PRIZEMLJA					235.84 m	395.02 m²	223.83 m²
(NETO) POVRŠINA PROSTORUJA OBJEKTA							444.76m²
(BRUTO) POVRŠINA PRIZEMLJA							287.24 m²
(BRUTO) POVRŠINA OBJEKTA							514.48m²
LOKACIJA							1.717.00 m²
MAKSIMALNA SPRATNOST							P+1
INDEKS ZAUZETOSTI							(po planu) max. IZ = 0,44 => 750,00m²
INDEKS IZGRADENOSTI							(po planu) max. II = 0,87 => 1.500,00 m²

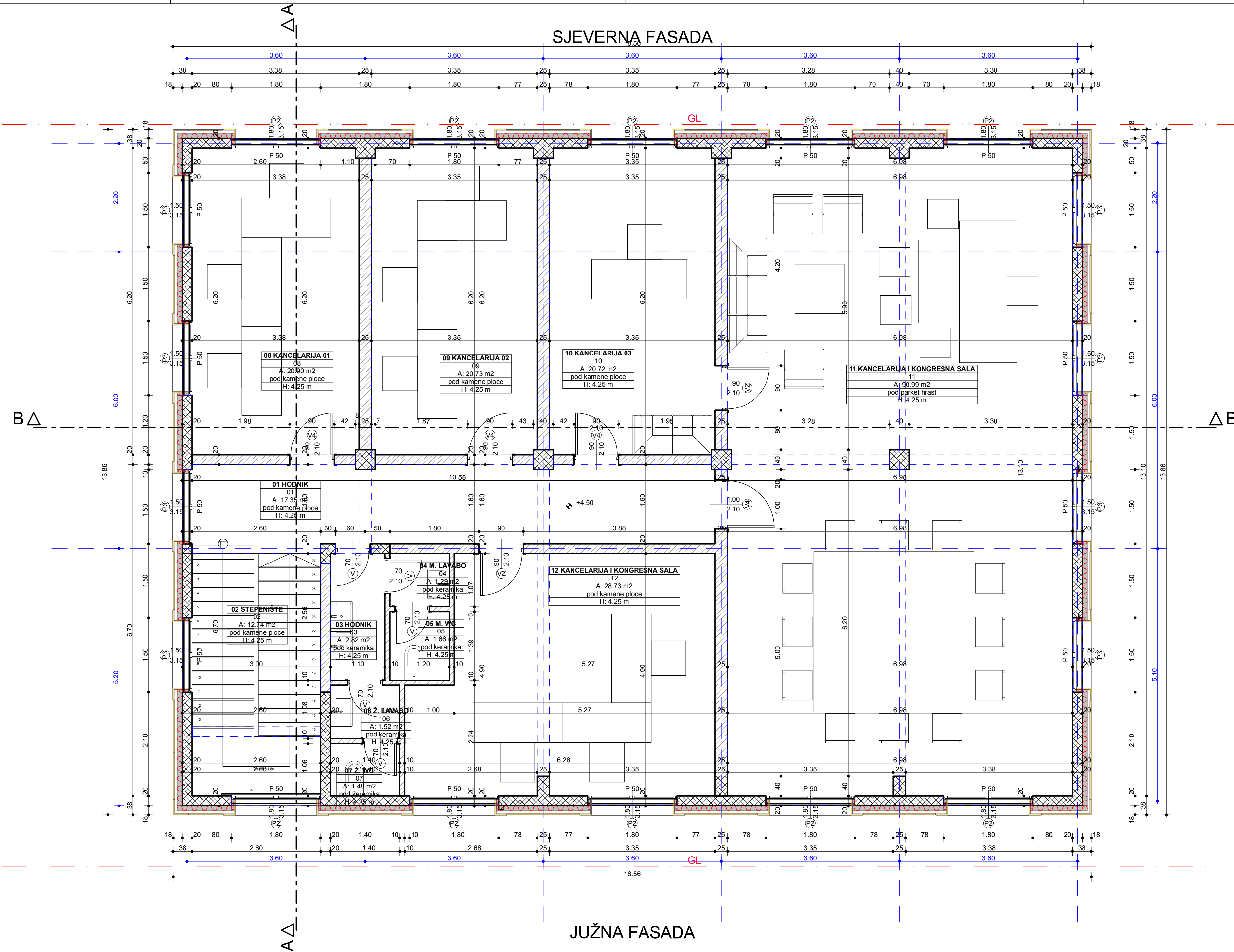
OPŠTE NAPOMENE:

1. Prije otpočinjanja radova sve mjere provjeriti na licu mjesta.
2. Neusaglašenosti i odstupanja u crtežima i/ili tekstualnim prilogima projekta, obavezno razriješiti sa autorom i odgovornim projektantom.
3. Izmjene u dijelu projekta za vrijeme građenja, vršiti samo uz saglasnost autora i odgovornog projektanta.
4. Ne dozvoljavaju se izmjene na gradilištu za vrijeme izvođenja radova, bez saglasnosti autora, odgovornog projektanta i tehničkog nadzora.
5. Odgovornost za izmjene snosi lice koje je te izmjene odobrilo.
6. Visine parapeta su date od kote gotovog poda.
7. Visine prozora su date od kote zidnog dijela parapeta.
8. Visine vrata su date od kote gotovog poda.
9. Na dimenzijama vrata i prozora nije uračunata visina kutije za roletnu.
10. Na svim zidovima debljine < 20cm, obavezan horizontalni serklaž u visini nadvrtnika.

RELATIVNA KOTA ±0.00 = APSOLUTNA KOTA +1.95

PROJEKTANT: "CENTAR ZA PROJEKTOVANJE" DOO BAR		INVESTITOR: AD "MARINA" BAR	
Objekat:	ZGRADA UPRAVE MARINE	Lokacija: DIO "DIO SEKTOR 99" OPŠTINA BAR, URBANISTIČKA PARCELA I LOKACIJA BROJ UPI 1, U OKVIRU ZONE - CENTAR MARINE, PROSTORNO-FUNKCIONALNA CILJANA PLOČA I ODRŽAVANJE IZVORNIH ODRŽAVANJE PARCELE BROJ 105/03 KO NOVI BAR, OPŠTINA BAR.	
Glavni inženjer:	arh. Branimir Leković, dipl.ing.	Vrsta tehničke dokumentacije:	
Odgovorni inženjer:	arh. Branimir Leković, dipl.ing.	IDEJNO RJEŠENJE	
Saradnici:	mr arh. Velimir Leković dipl.ing. bsc. arh. Nina Jovičević	ARHITEKTURA I UNUTRAŠNJA ARHITEKTURA	
Datum izrade i M.P.	2020	OSNOVA PRIZEMLJA	
		Datum revizije i M.P.	
		Razmjera: 1:50	
		Broj priloga: 04	
		Broj strana: 08	

ZAPADNA FASADA



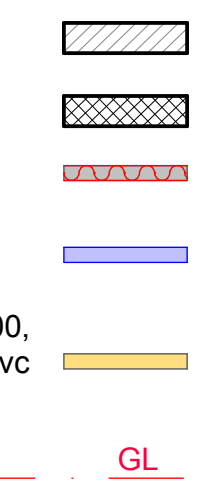
SJEVERNA FASADA

JUŽNA FASADA

ISTOČNA FASADA

LEGENDA:

- Zidani zid
- AB (armirano betonski zid)
- Termoizolacija
- Staklena struktura
- Završna obloga kamene ploče d=3cm, cca 50x100, grubo štokovani kamen, učvršćivanje čeličnim pvc nosačima armerisanim za AB zid
- Građevinska linija



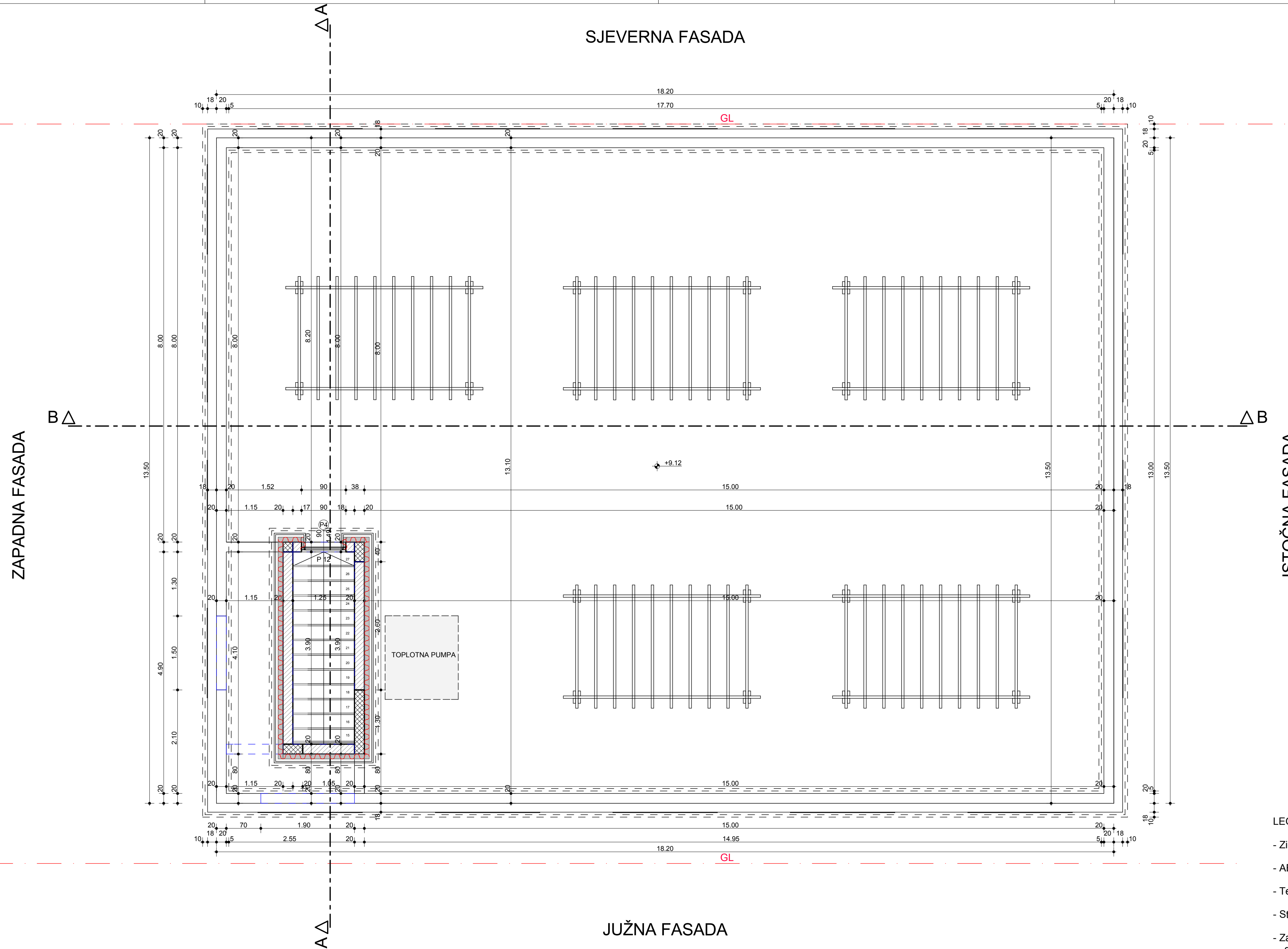
KATEGORIJA ZONE	SPRAT	PROSTORIJA	VRSTA PODA	VISINA PROSTORJE	OBIM PROSTORJE	POVRŠINA ZIDOVA PROSTORJE	POVRŠINA PROSTORJE
KANCELARIJE	1. SPRAT	08 KANCELARI...		4.25 m	19.15 m	57.71 m ²	20.90 m ²
	1. SPRAT	09 KANCELARI...		4.25 m	19.15 m	66.81 m ²	20.73 m ²
	1. SPRAT	10 KANCELARI...		4.25 m	19.10 m	62.25 m ²	20.72 m ²
	1. SPRAT	11 KANCELARI...		4.25 m	43.10 m	98.06 m ²	90.99 m ²
	1. SPRAT	12 KANCELARI...		4.25 m	26.87 m	88.71 m ²	28.73 m ²
1. SPRAT total					127.37 m	370.54 m²	182.07 m²
KOMUNIKACIJE	1. SPRAT	01 HODNIK		4.25 m	25.15 m	6.40 m ²	17.35 m ²
	1. SPRAT	02 STEPENIŠTE		4.25 m	15.00 m	40.75 m ²	12.74 m ²
1. SPRAT total					40.15 m	47.15 m²	30.09 m²
SANITARIE	1. SPRAT	03 HODNIK		4.25 m	7.32 m	26.68 m ²	2.82 m ²
	1. SPRAT	04 M. LAVABO		4.25 m	4.54 m	16.38 m ²	1.29 m ²
	1. SPRAT	05 M. WC		4.25 m	5.17 m	20.10 m ²	1.66 m ²
	1. SPRAT	06 Z. LAVABO		4.25 m	4.97 m	13.57 m ²	1.52 m ²
	1. SPRAT	07 Z. WC		4.25 m	4.92 m	14.94 m ²	1.48 m ²
1. SPRAT total					26.93 m	91.66 m²	8.77 m²
(NETO) POVRŠINA PROSTORIJA 1. SPRATA				194.44 m	509.34 m²	220.93 m²	
(NETO) POVRŠINA PROSTORIJA OBJEKTA						444.76 m²	
(BRUTO) POVRŠINA 1. SPRATA						254.37 m²	
(BRUTO) POVRŠINA OBJEKTA						514.48 m²	
URBANISTIČKA PARCELA U VLASNIŠTVU INVESTITORA						1.717.00 m²	
MAKSIMALNA SPRATNOST						P+1	
INDEKS ZAUZETOSTI				(po planu) max. IZ = 0.44 => 750.00m²			
INDEKS IZGRADENOSTI				(po planu) max. II = 0.87 => 1.500,00 m²			

OPŠTE NAPOMENE:

1. Prije otpočinjanja radova sve mjere provjeriti na licu mjesta.
2. Neusaglašenosti i odstupanja u crtežima i/ili tekstualnim prilogima projekta, obavezno razriješiti sa autorom i odgovornim projektantom.
3. Izmjene u dijelu projekta za vrijeme građenja, vršiti samo uz saglasnost autora i odgovornog projektanta.
4. Ne dozvoljavaju se izmjene na gradilištu za vrijeme izvođenja radova, bez saglasnosti autora, odgovornog projektanta i tehničkog nadzora.
5. Odgovornost za izmjene snosi lice koje je te izmjene odobrilo.
6. Visine parapeta su date od kote gotovog poda.
7. Visine prozora su date od kote zidnog dijela parapeta.
8. Visine vrata su date od kote gotovog poda.
9. Na dimenzijama vrata i prozora nije uračunata visina kutije za roletnu.
10. Na svim zidovima debljine < 20cm, obavezan horizontalni serklaž u visini nadvrtnika.

RELATIVNA KOTA ±0.00 = APSOLUTNA KOTA +1.95

PROJEKTANT:		INVESTITOR:	
"CENTAR ZA PROJEKTOVANJE" DOO BAR		AD "MARINA" BAR	
Objekat:	ZGRADA UPRAVE MARINE	Lokacija: DIL "DIO SEKTOR 86" OPŠTINA BAR, URBANISTIČKA PARCELA I/LOKACIJA BRD U LPI, U OKVIRU ZONE "CENTAR MARINE, PROSTORNO-FUNKCIONALNA CILJANA RT 1, OPŠTINA BAR, URBANISTIČKA PARCELA I/LOKACIJA BRD U LPI, U OKVIRU ZONE "CENTAR MARINE"	
Glavni inženjer:	arh. Branimir Leković, dipl.ing.	Vrsta tehničke dokumentacije:	
Odgovorni inženjer:	arh. Branimir Leković, dipl.ing. mr arh. Velimir Leković dipl.ing. bsc. arh. Nina Jovičević	IDEJNO RJEŠENJE	
Saradnik(ici):		Dio tehničke dokumentacije: ARHITEKTURA I UNUTRAŠNJA ARHITEKTURA	
Datum izrade i M.P.	2020	OSNOVA 1. SPRATA	
		Datum revizije i M.P.	
		Razmjera: 1:50	
		Prilog: 04	
		Broj strane: 09	



SJEVERNA FASADA

JUŽNA FASADA

ZAPADNA FASADA

ISTOČNA FASADA

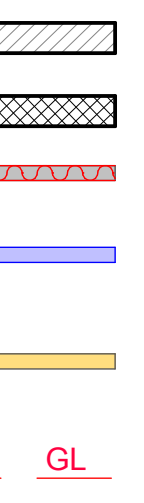
OPŠTE NAPOMENE:

1. Prije otpočinjanja radova sve mjere provjeriti na licu mjesta.
2. Neusaglašenosti i odstupanja u crtežima i/ili tekstualnim prilogima projekta, obavezno razriještiti sa autorom i odgovornim projektantom.
3. Izmjene u dijelu projekta za vrijeme građenja, vršiti samo uz saglasnost autora i odgovornog projektanta.
4. Ne dozvoljavaju se izmjene na gradilištu za vrijeme izvođenja radova, bez saglasnosti autora, odgovornog projektanta i tehničkog nadzora.
5. Odgovornost za izmjene snosi lice koje je te izmjene odobrilo.
6. Visine parapeta su date od kote gotovog poda.
7. Visine prozora su date od kote zidnog dijela parapeta.
8. Visine vrata su date od kote gotovog poda.
9. Na dimenzijama vrata i prozora nije uračunata visina kutije za roletnu.
10. Na svim zidovima debljine < 20cm, obavezan horizontalni serklaž u visini nadvrtnika.

RELATIVNA KOTA ± 0.00 = APSOLUTNA KOTA $+1.95$

LEGENDA:

- Zidani zid
- AB (armirano betonski zid)
- Termoizolacija
- Staklena struktura
- Završna obloga kamene ploče d=3cm, cca 50x100, grubo štokovani kamen, učvršćivanje čeličnim pvc nosačima armerisanim za AB zid
- Građevinska linija



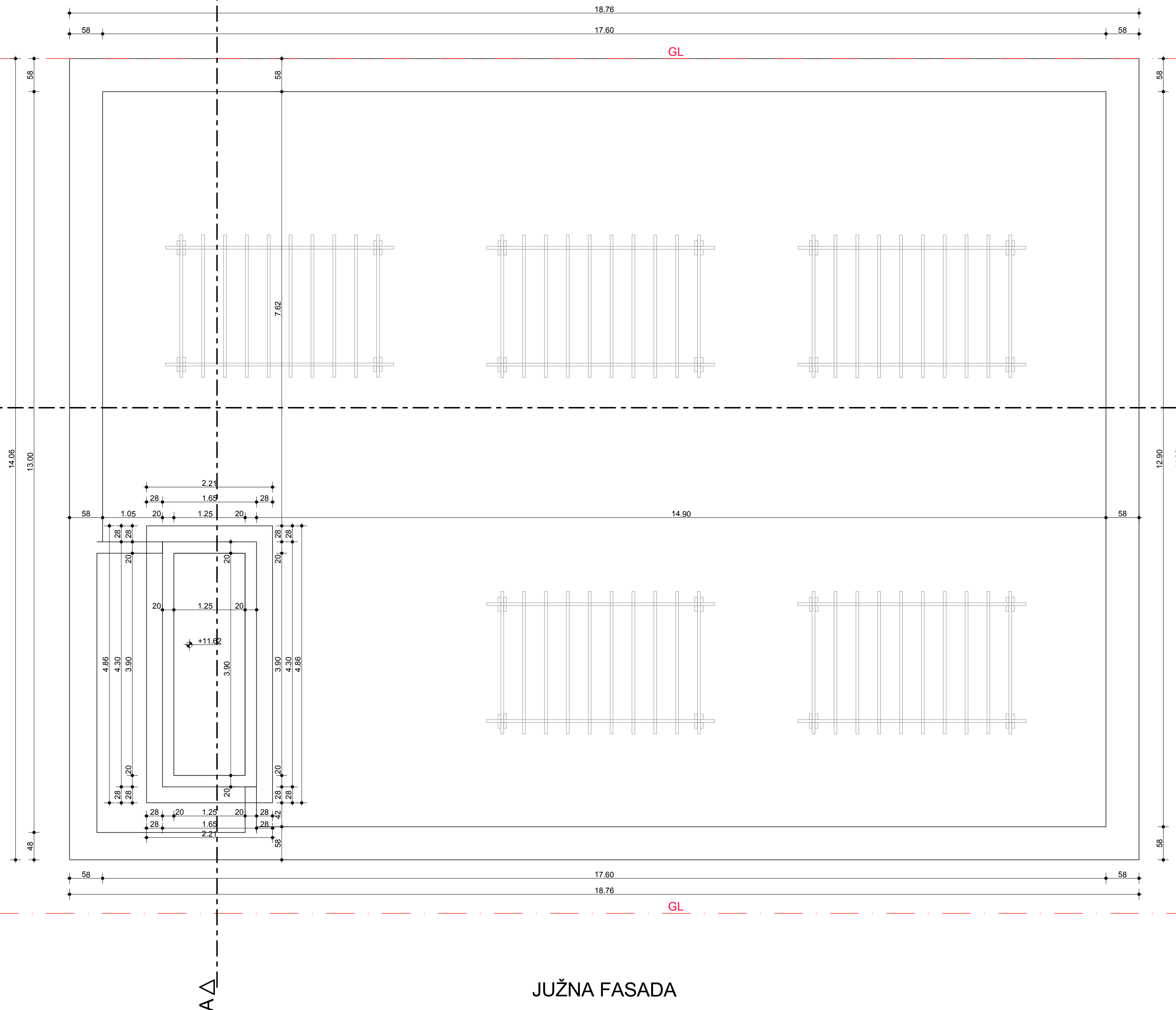
PROJEKTANT: "CENTAR ZA PROJEKTOVANJE" DOO BAR		INVESTITOR: AD "MARINA" BAR	
Objekt:	ZGRADA UPRAVE MARINE	Lokacija: DIL "DIO SEKTOR 86" OPŠTINA BAR, URBANISTIČKA PARCELA I/LOKACIJA BRDU LPTI, U OKVIRU ZONE - CENTAR MARINE, PROSTORNO-FUNKCIONALNA CELINA INT.1, OPŠTINSKI ODRUBI 001/100 NA PASTORSKE PARCELE I/BRDU STROKO KO NOVI BAR, OPŠTINA BAR	
Glavni inženjer:	arh. Branimir Leković, dipl.ing.	Vrsta tehničke dokumentacije: IDEJNO RJEŠENJE	
Odgovorni inženjer:	arh. Branimir Leković, dipl.ing. mr. arh. Velimir Leković dipl.ing. bsc. arh. Nina Jovičević	Dio tehničke dokumentacije: ARHITEKTURA I UNUTRAŠNJA ARHITEKTURA	Prilog: OSNOVA RAVNOG NEPROHODNOG KROVA
Saradnikvi:		Brj priloga: 04	Brj strane: 10
Datum izrade i M.P.	2020	Datum revizije i M.P.	
		Razmjera: 1:50	

SJEVERNA FASADA

ZAPADNA FASADA

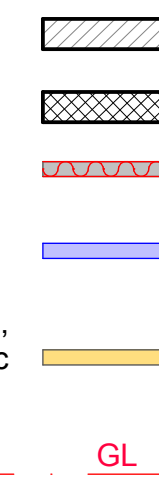
ISTOČNA FASADA

JUŽNA FASADA



LEGENDA:

- Zidani zid
- AB (armirano betonski zid)
- Termoizolacija
- Staklena struktura
- Završna obloga kamene ploče d=3cm, cca 50x100, grubo štokovani kamen, učvršćivanje čeličnim pvc nosačima armerisanim za AB zid
- Građevinska linija

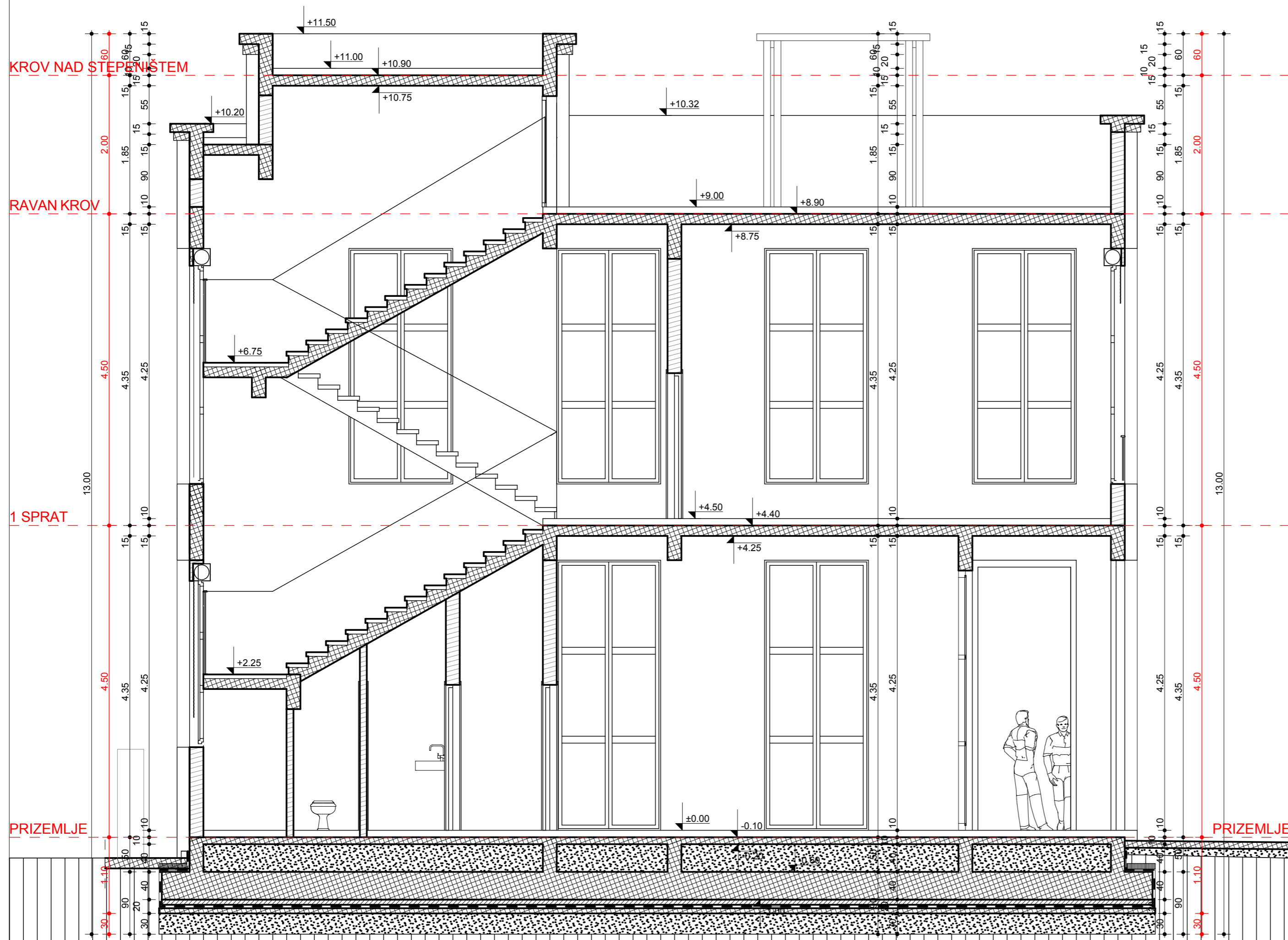


OPŠTE NAPOMENE:

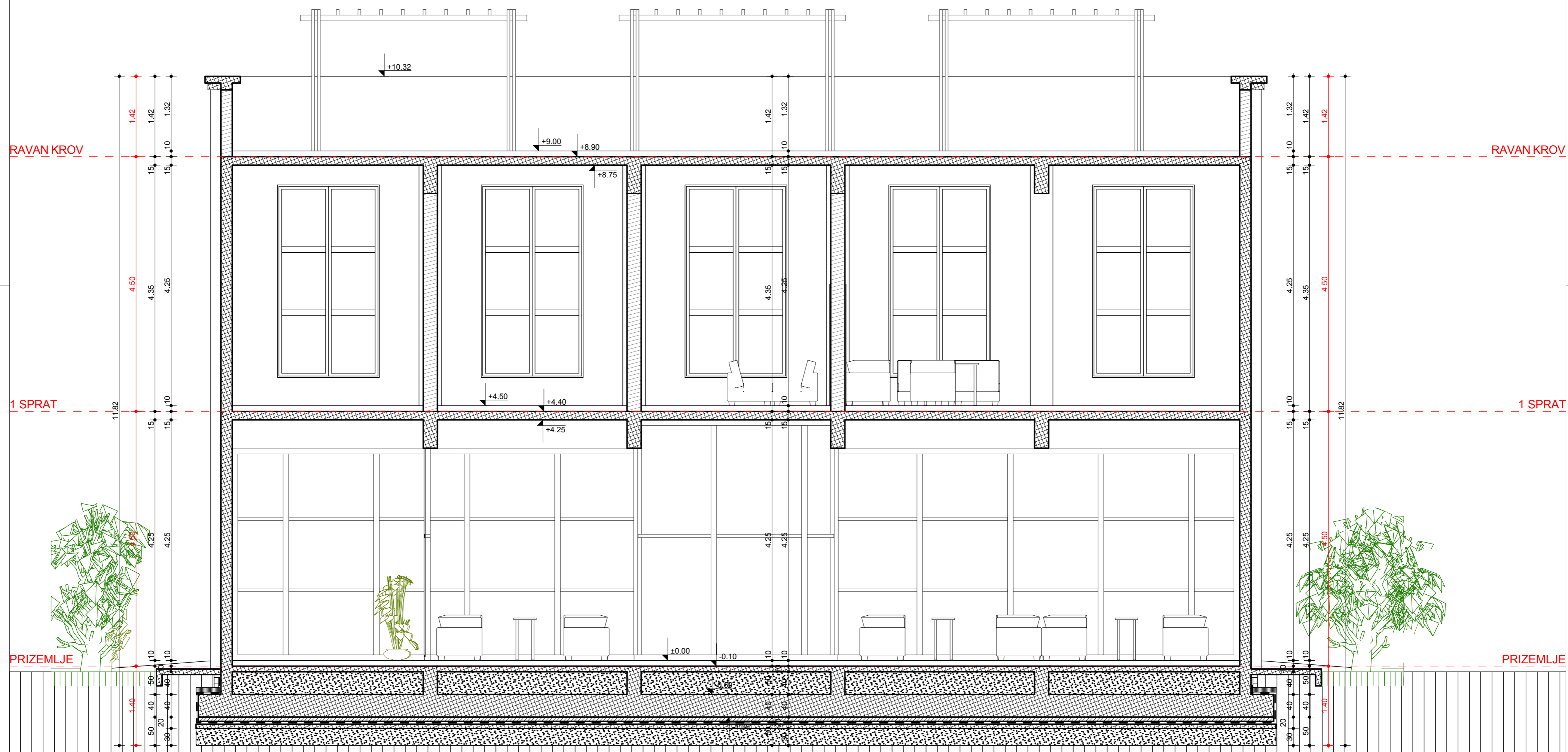
1. Prije otpočinjanja radova sve mjere provjeriti na licu mjesta.
2. Neusaglašenosti i odstupanja u crtežima i/ili tekstualnim prilogima projekta, obavezno razriještisa autorom i odgovornim projektantom.
3. Izmjene u dijelu projekta za vrijeme građenja, vršiti samo uz saglasnost autora i odgovornog projektanta.
4. Ne dozvoljavaju se izmjene na gradilištu za vrijeme izvođenja radova, bez saglasnosti autora, odgovornog projektanta i tehničkog nadzora.
5. Odgovornost za izmjene snosi lice koje je te izmjene odobrilo.
6. Visine parapeta su date od kote gotovog poda.
7. Visine prozora su date od kote zidnog dijela parapeta.
8. Visine vrata su date od kote gotovog poda.
9. Na dimenzijama vrata i prozora nije uračunata visina kutije za roletnu.
10. Na svim zidovima debljine < 20cm, obavezan horizontalni serklaž u visini nadvratnika.

RELATIVNA KOTA ± 0.00 = APSOLUTNA KOTA $+1.95$

PROJEKTANT: "CENTAR ZA PROJEKTOVANJE" DOO BAR		INVESTITOR: AD "MARINA" BAR	
Objekat:	ZGRADA UPRAVE MARINE	Lokacija: DIL "DIO SEKTOR 86" OPŠTINA BAR, URBANISTIČKA PARCELA I/LOKACIJA BRDU LPI, U OKVIRU ZONE - CENTAR MARINE, PROSTORNO-FUNKCIONALNA CELINA INT. 1, OPOSRENO IZMEĐU SESTALOGI I DOO NA PASTORSKE PARCELE I BRDU STROCI KO NOVI BAR, OPŠTINA BAR	
Glavni inženjer:	arh. Branimir Leković, dipl.ing.	Vrsta tehničke dokumentacije: IDEJNO RJEŠENJE	
Odgovorni inženjer:	arh. Branimir Leković, dipl.ing. mr arh. Velimir Leković dipl.ing. bsc. arh. Nina Jovičević	Dio tehničke dokumentacije: ARHITEKTURA I UNUTRAŠNJA ARHITEKTURA	Prilog: OSNOVA KROVA NAD STEPENIŠTEM
Saradnikovi:		Broj priloga:	04
Datum izrade i M.P.	2020	Datum revizije i M.P.	
		Broj strane:	11
		1:50	



PROJEKTANT: "CENTAR ZA PROJEKTOVANJE" DOO BAR		INVESTITOR: AD "MARINA" BAR	
Objekat:	ZGRADA UPRAVE MARINE	Lokacija: DŠL 7310 SEKTOR 561 OPŠTINA BAR, URBANISTIČKA PARCELA I/LOKACIJA BROJ UP1, U OKVIRU ZONE - CENTAR MARINE, PROSTORNO-FUNKCIONALNA ČJELINA NTC-1, ODNOSNO IZMEĐU OSTALOG I DIO KATASTRSKE PARCELE BROJ 5735/3 KO NOVI BAR, OPŠTINA BAR	
Glavni inženjer:	arh. Branimir Leković, dipl.ing.	Vrsta tehničke dokumentacije: IDEJNO RJEŠENJE	
Odgovorni inženjer:	arh. Branimir Leković, dipl.ing. mr arh. Velimir Leković dipl.ing. bsc. arh. Nina Jovičević	Dio tehničke dokumentacije: ARHITEKTURA I UNUTRAŠNJA ARHITEKTURA	Razmjera: 1:50
Saradnik/ci:		Prilog:	Broj priloga: 05
Datum izrade i M.P.	2020		Broj strane: 12
		PRESJEK A-A Datum revizije i M.P.	



PROJEKTANT: "CENTAR ZA PROJEKTOVANJE" DOO BAR		INVESTITOR: AD "MARINA" BAR	
Objekat:	ZGRADA UPRAVE MARINE	Lokacija: OSL "DIO SEKTOR 5P" OPŠTINA BAR, URBANISTIČKA PARCELA / LOKACIJA BROJ UP1, U OKVIRU ZONE - CENTAR MARINE, PROSTORNO-FUNKCIONALNA CIJELINA NTC-1, COKOSNO ZBIERBU OSTALO I DO KATASTARSKE PARCELE BROJ 57363 KO NOVI BAR, OPŠTINA BAR	
Glavni inženjer:	arh. Branimir Leković, dipl.ing.	Vrsta tehničke dokumentacije: IDEJNO RJEŠENJE	
Odgovorni inženjer:	arh. Branimir Leković, dipl.ing. mr arh. Velimir Leković dipl.ing. bsc. arh. Nina Jovičević	Dio tehničke dokumentacije: ARHITEKTURA I UNUTRAŠNJA ARHITEKTURA	Razmjera: 1:50
Saradnik/ci:		Prilog:	Broj priloga: 05 Broj strane: 13
Datum izrade i M.P.	2020	PRESJEK B-B Datum revizije i M.P.	

3D VIZUELIZACIJA SA PRIKAZOM POSTOJEĆEG TERENA





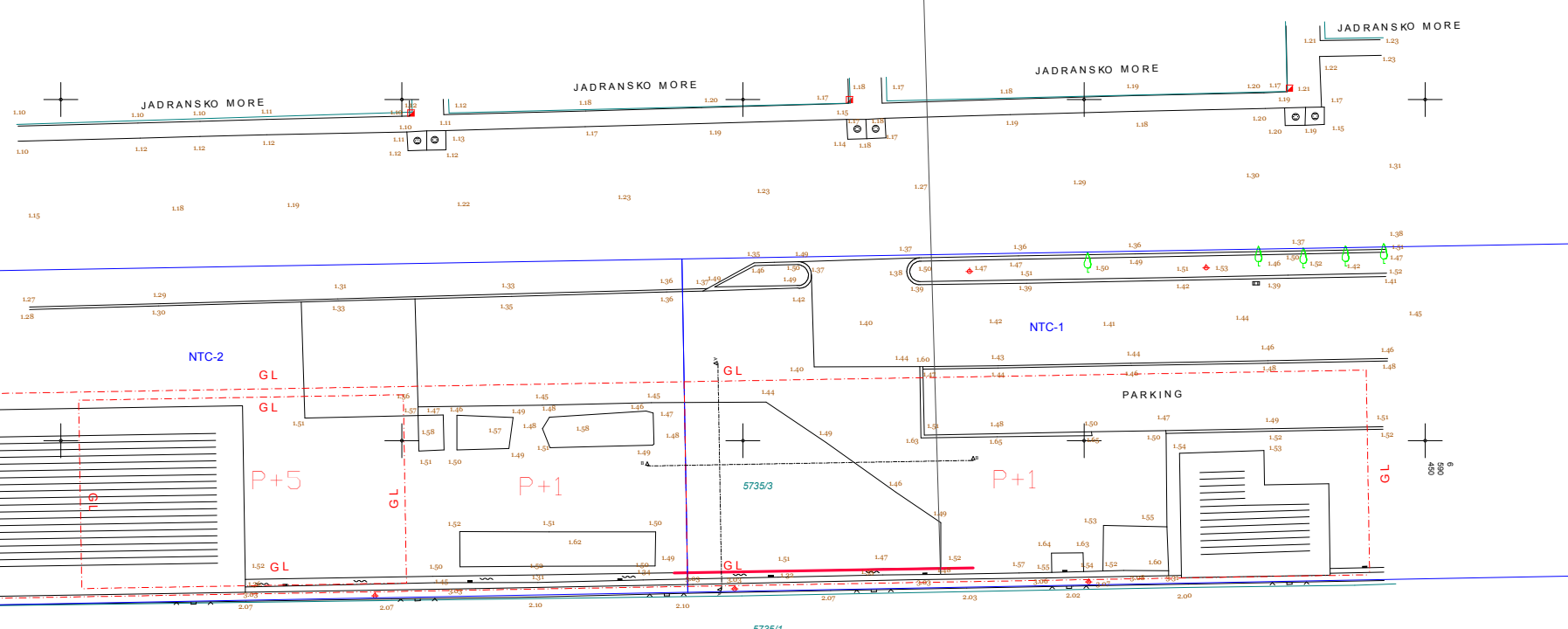




4. PODLOGE ZA IZRADU TEHNIČKE DOKUMENTACIJE

4
662
090

4
662
025



- LEGENDA
- granice katastarskih parcela KO Novi Bar
 - snimljeno postojeće stanje
 - granice urbanističkih parcela
 - - - građevinska linija

KO NOVI BAR
Kat. parcela 5735/3
Državna studija lokacije - dio sektora 56
SITUACIONI PLAN
R = 1 : 250
Januar 2018. godine
EKVIDISTANCA d.o.o.
Pavle Lekić, Spec.Sci.geod.